

Leśna szkoła

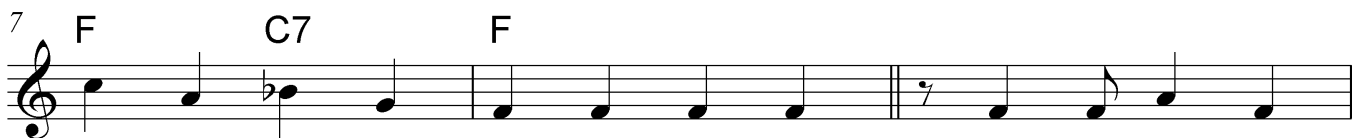
♩ = 120



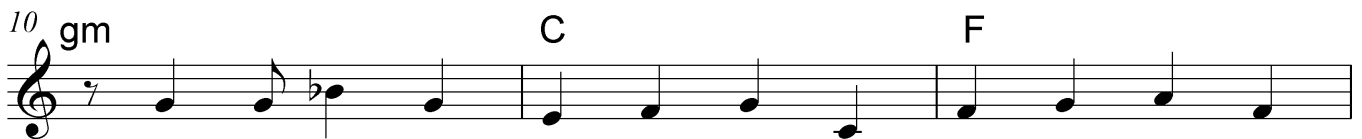
W bys - trej wo - dzie dwa nie - dźwiad-ki, u - czą się od



swo - jej mat - ki. Jak się ła - pie ry - bę w wo - dzie,



lek - cje po - bie - ra - jąc co dzień. Na - sza szko - ła



jest zie - lo - na, wie - dza chę - tnie Ignie się do nas.



Sam się roz-wią - zu - je test, ka-żdy z nas szczę-śli-wy jest.

2. Jak zbudować dobrą tamę,
młody bóbr zapytał mamę.
Na to odpowiedział tata,
tama ma wytrzymać lata.

3. Uczą się wiewiórki w lesie,
od przedwiośnia aż po jesień.
Jak zdobywać żywność w porę,
wczesnym rankiem i wieczorem.

Ref : Nasza szkoła jest zielona ... Ref : Nasza szkoła jest zielona ...